

PRÉSENTATION



L'enrichisseur de contacts événementiels de KAYO

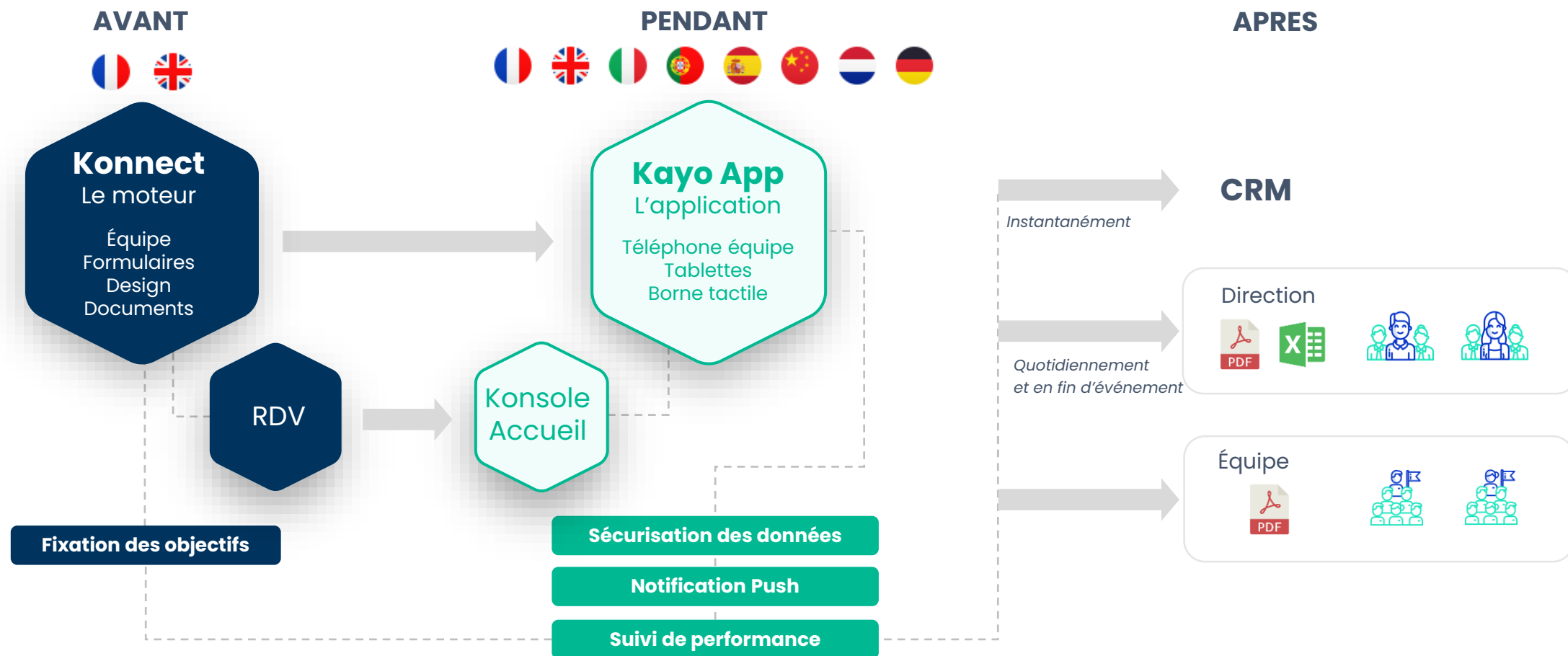
2025-2026



Au programme

- **La solution KAYO**
- **Prise de leads (étapes)**
- **Étapes de traitement des données**
- **L'enrichissement (principe, technique, utilisation...)**
- **Chiffres**
- **Orientations**
- **Questions**

KAYO



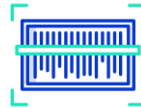
Support, Accompagnement & Formation tout au long de vos projets événementiels

KAYO App



Extraction des données de badges et Cartes de visite.

Les commerciaux scannent les badges ou effectuent des recherches RPPS en une seconde pour enregistrer les nouveaux contacts.



Formulaire de qualification

Les exposants ajoutent un formulaire de qualification simple ou conditionnel pour prendre les besoins de leurs visiteurs et leur envoyer une information personnalisée.

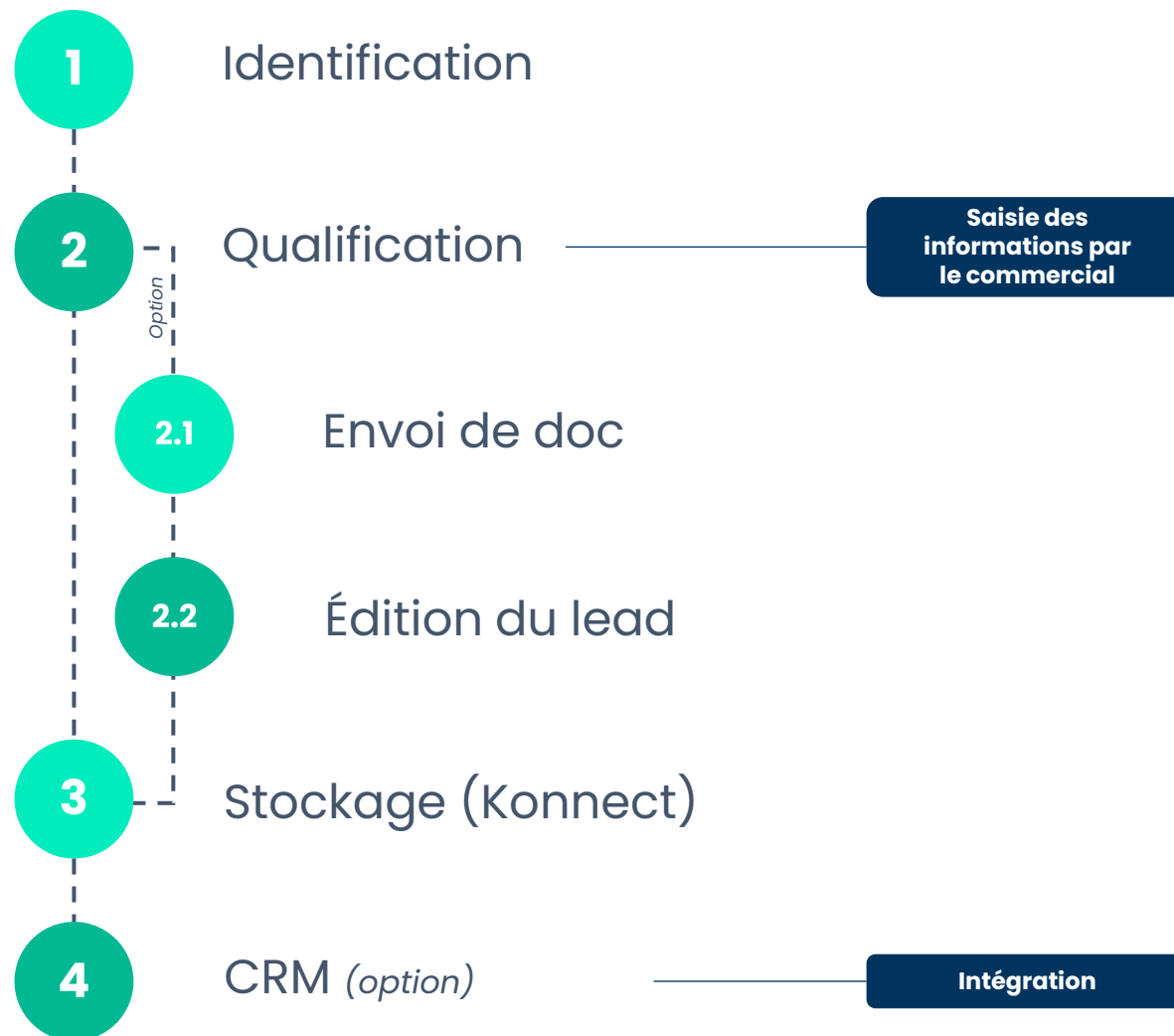


Partage de documents

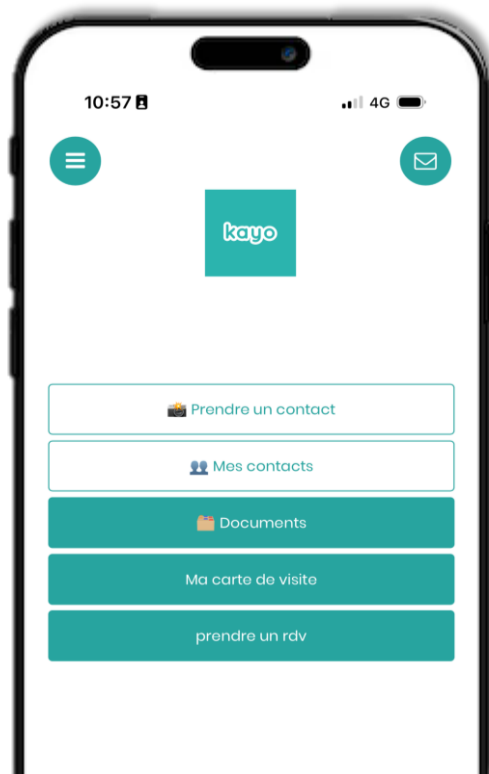
Offrez une nouvelle expérience à vos visiteurs avec le zéro papier. Vous partagez rapidement tous vos documents PDF, vidéos et photos.



Prise de leads



Les données reconnues



Formulaire



- ? Nom
- ? Prénom
- ? Société, fonction...
- ? Adresse mail
- ? Adresse postale
- ? Téléphone
- ? Compte LinkedIn

Badge



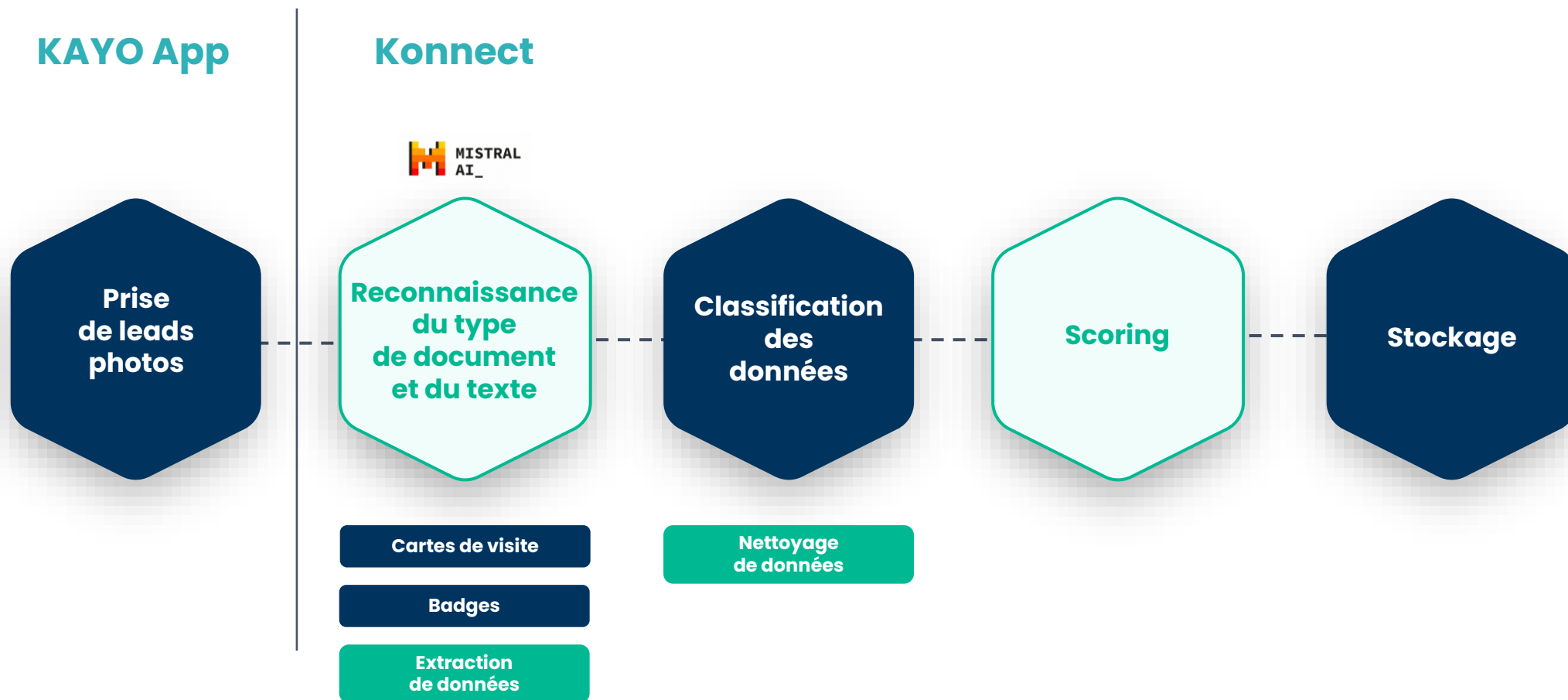
- ✓ Nom
- ✓ Prénom
- ✓ Société, fonction...
- ? Adresse postale
- ? Adresse mail
- ? Téléphone
- ? Compte LinkedIn

Carte de
visite

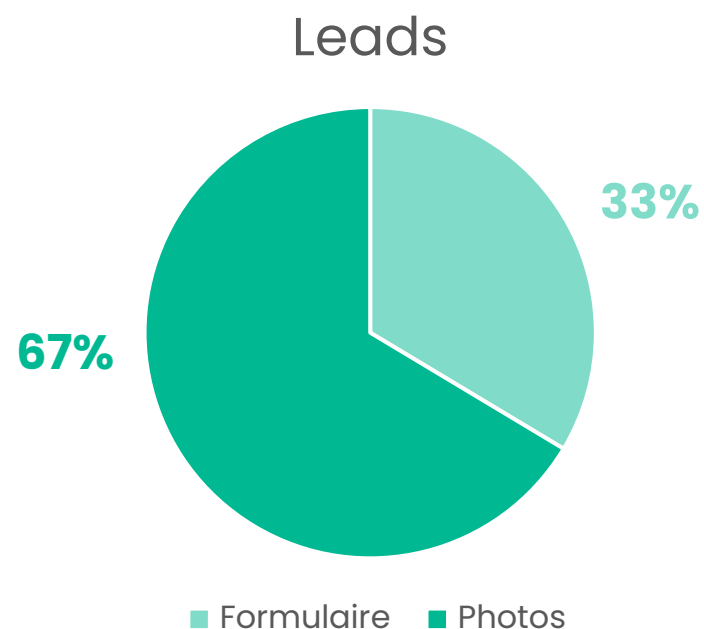


- ✓ Nom
- ✓ Prénom
- ✓ Société, fonction...
- ✓ Adresse postale
- ✓ Adresse mail
- ✓ Téléphone
- ? Compte LinkedIn

Étapes de traitement des données reconnues



Identification Badges & Cartes de visite



- 🕒 Gain de temps sur le terrain.
- 💬 Resté concentré sur la conversation.
- ➡️ Facilité d'utilisation.

L'enrichissement

Principe



- **Ajouter une couche d'informations** aux données existantes pour en augmenter la valeur ou l'utilité.

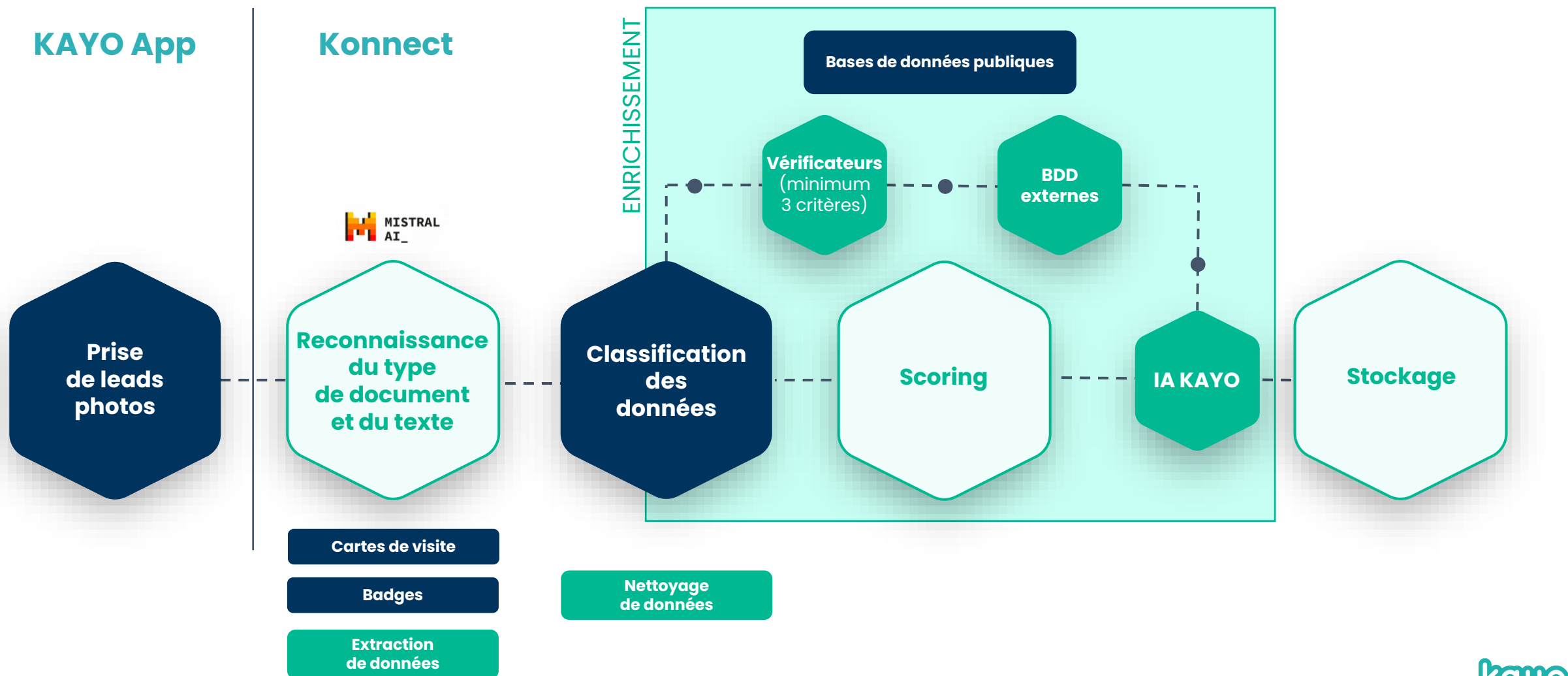


- Ces informations peuvent être **devinées ou retrouvées** dans des bases de données publiques ou disponibles en ligne.



- Objectif : Améliorer **la qualité, la pertinence et l'exhaustivité** des données pour une meilleure efficacité.

La technique



Utilisation

- Totalement transparent pour les collaborateurs sur le terrain.
- Données enrichies en arrière-plan sur Konnect.
- Les champs laissés vides sont automatiquement enrichis.

Adresse mail



LinkedIn



Bénéfices & risques

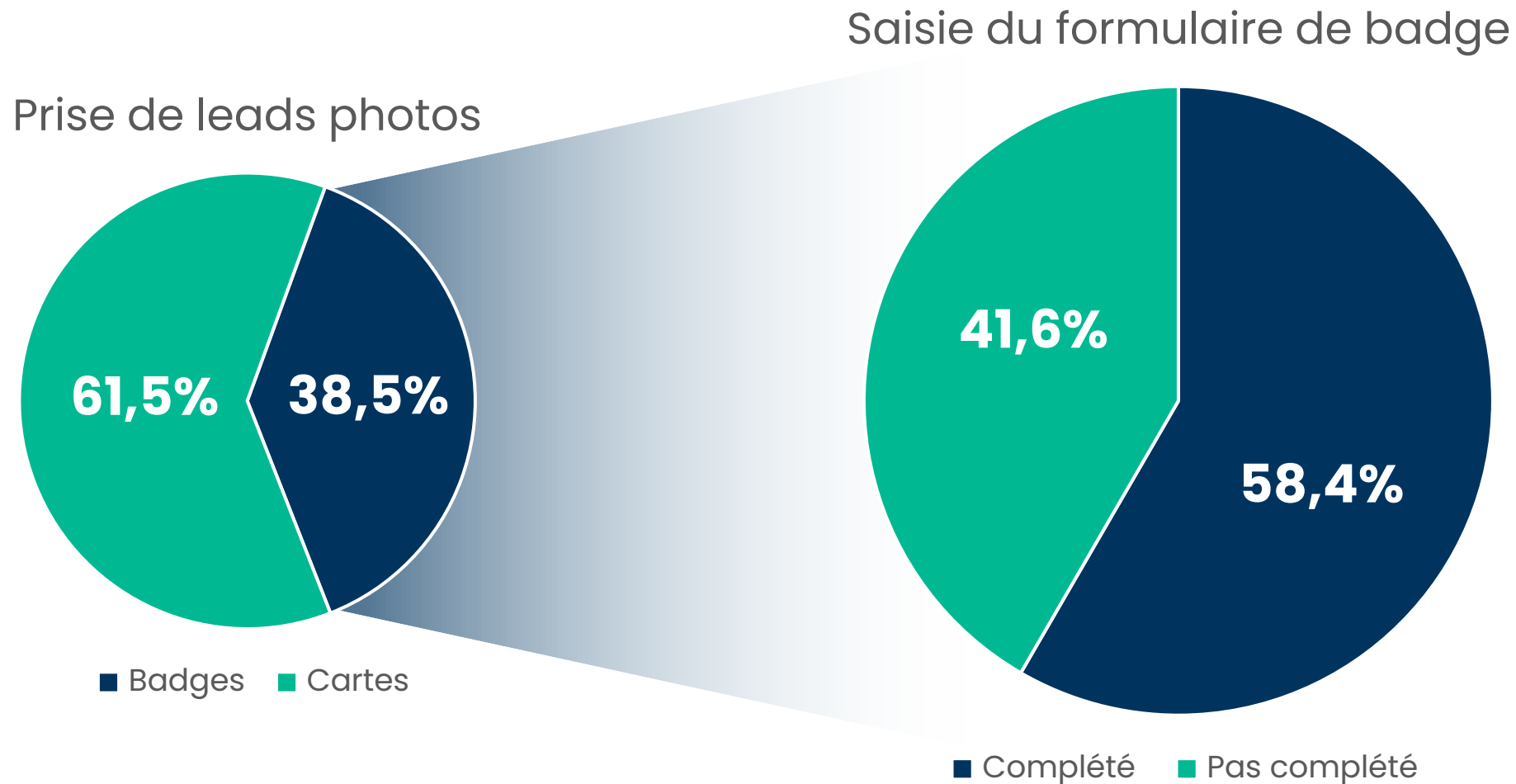
- **Solution KAYO optimisée**

- Se passer de la badgeuse du salon.
- Meilleure conversion des leads.
- Réduction des erreurs de saisie.

- **Pas de magiciens chez KAYO**

- Informations non disponibles = information non enrichie.

Les chiffres des usages



Les chiffres de l'enrichissement



Enrichissement

79%

Efficacité

+

- BtoB
- Grandes entreprises

-

- BtoC
- Artisans, étudiants, auto-entrepreneurs, commerçants...

Et à l'avenir ?

